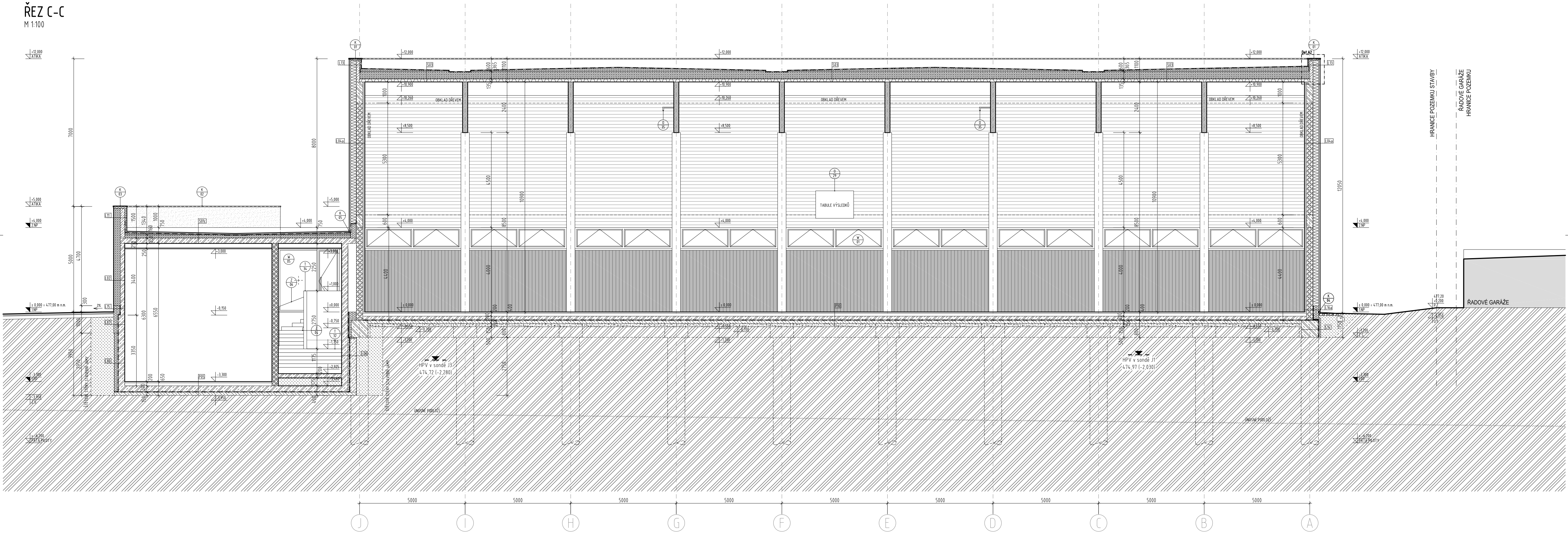










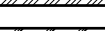
ŘEZ C-C  
M 1:100



## LEGENDA MATERIÁLŮ

- |  |   |
|--|---|
|  | MONOLITICKÉ NOSNÉ ŽB KCE (SPECIFIKACE BETONU VIZ D.02 STAVEBNÉ KONSTRUKČNÍ ŘEŠENÍ)        |
|  | PODKLADNÍ BETONOVÁ MAZANINA (SPECIFIKACE BETONU VIZ D.02 STAVEBNÉ KONSTRUKČNÍ ŘEŠENÍ)     |
|  | VYZDÍVKA Z PROLÉVAČÍCH TVAROVEK (SPECIFIKACE BETONU VIZ D.02 STAVEBNÉ KONSTRUKČNÍ ŘEŠENÍ) |
|  | NOSNÉ KERAMICKÉ ZDIVO P+D tl. 300 mm (247/300/238 mm) - kótováno na přesný rozměr         |
|  | NOSNÉ KERAMICKÉ ZDIVO P+D tl. 240 mm (372/240/238 mm) - kótováno na přesný rozměr         |
|  | NOSNÉ VÁPENOPÍSKOVÉ ZDIVO tl. 200 mm (498/200/248 mm) - kótováno na přesný rozměr         |
|  | VYZDÍVKY Z PÓRBETONOVÝCH TVÁRNIC tl. 300 mm (599/249/300 mm) - kótováno na přesný rozměr  |
|  | PŘÍČKY Z KERAMICKÉHO ZDIVA P+D tl. 115 mm (497/115/238 mm) - kótováno 150 mm, vč. omítky  |
|  | PŘÍČKY Z KERAMICKÉHO ZDIVA P+D tl. 80 mm (497/80/238 mm) - kótováno 100 mm, vč. omítky    |
|  | INSTALAČNÍ PŘEDSTĚNA Z PÓRBETONOVÝCH TVÁRNIC tl. 150 mm                                   |
|  | DŘEVĚNÉ KONSTRUKCE (SPECIFIKACE DŘEVA VIZ D.02 STAVEBNÉ KONSTRUKČNÍ ŘEŠENÍ)               |
|  | MINERÁLNÍ TEPLNÁ IZOLACE Z KAMENNÝCH VLÁKEN DO PROVĚTRÁVANÉ FASÁDY                        |
|  | TEPLNÁ IZOLACE - FASÁDNÍ ŠEDÉ DESKY Z EPS / STŘEŠNÍ Z KAMENNÝCH VLÁKEN                    |
|  | TEPLNÁ IZOLACE - XPS  |
|  | HYDROIZOLACE (TYP DLE SKLADBY)  |
|  | SDK PODHLED NA SYSTÉMOVÉM ZÁVĚSU  |
|  | ZEMINA PŮVODNÍ / HUTNĚNÝ NÁSP   |

## LEGENDA MATERIÁLŮ

- |   |   |
|---|---|
|  | VLÁKNOCEMENTOVÉ FAŠADNÍ DESKY S SYSTÉMOVÉ ROŠTU VĚ TERMOIZOLAČNÍCH PODLOŽEK     |
|  | SILIKONOVÁ TENKOVRSTVÁ OMÍTKA, HLazenÁ  |
|  | PROFILOVÉ SKLO - ZESÍLENÉ, ZDOVOJENÉ, U-1,10, RÁMY S PŘERUŠENÝM TEPELNÝM MOSTEM |
|  | VERTIKÁLNÍ DŘEVĚNÝ OBKLAD S OCHRANNOU TRANSPARENTNÍ GLAZUROU                    |
|  | ZEMINA, PŮVODNÍ TERÉN   |
|  | ZÁBRADLÍ - BEZPEČNOSTNÍ VRSTVENÉ SKLO   |
|  | VÝŠKOVÁ KÓTA - NAVRHOVANÝ OBJEKT  |
|  | VÝŠKOVÁ KÓTA - OKOLNÍ OBJEKTY (GEODETICKY ZAMĚŘENÁ)                             |
|  | VÝŠKOVÁ KÓTA - OKOLNÍ OBJEKTY (ODOVOZENÁ, ODHADNUTÁ)                            |

## POZNÁMKY

- POZN.1. HLADINA SPONNÍ VODY VYZNAČENA PODLE IGP (RNDr. M. FAJFR, 2016).
- POZN.2. V SUTERÉNU JE SNÍŽENA LOKÁLNĚ ZÁKLADOVÁ SPÁRA V MÍSTĚ POD ČERPAČÍ STANICÍ SPLAŠKOVÉ KANALIZACE O 1,10 m.
- POZN.3. ZABUDILÍ BUDOVOU PROVEDENA DLE ČSN 7.14.305 RESP. ČSN 13200-3 RESP. ČSN EN 14449.
- POZN.4. V PŘÍPÁDE ROZPORU MEZI STAVEBNÍ ČÁSTÍ A PROJEKTEM PROFESÍ MÁ PŘEDNOST STAVEBNÍ ČÁST, V PŘÍPÁDE NEJASNOSTÍ JE NUTNÉ KONTAKTOVAT GP.
- POZN.5. DODAVATEL JE POVINEN PŘI PŘÍPADNÉM ZJIŠTĚNÍ NEJASNOSTÍ INFORMOVAT GP A DOJASNIT SI VEŠKERÉ NESROVNALOSTI.
- POZN.6. POŽÁRNÍ ODOLNOST KONSTRUKCÍ A POŽÁRNÍCH UŽAVĚRŮ DLE POŽÁRNĚ BEZPEČNOSTNÍHO ŘEŠENÍ.
- POZN.7. PRO BUDOUCÍ STUPKY (VOLEJBAL, NOHEJBAL, TENIS, BADMINTON) JE NUTNÉ POČÍTAT S PŘÍPRAVOU BĚHEM POKLÁDKY DRÁTKOBETONOVÉ DESKY.

## OBECNÉ POZNÁMKY K REALIZACI STAVBY

- |        |   |
|--------|---|
| POZN.1 | TATO DOKUMENTACE JE PRACOVÁNA V ROZSAHU PROVÁDĚCÍ DOKUMENTACE PRO ZADÁNÍ STAVBY (VĚRÉJNÉ ZAKÁZKY) A NENAHRAŽUJE DÍLENSKOU ČI REALIZAČNÍ DOKUMENTACI.  |
| POZN.2 | DODAVATEL PŘEBÍRÁ VEŠKEROU ODPOVĚDNOST ZA SVŮJ TECHNOLOGICKÝ POSTUP, VÝPOČTY, ROZMĚRY A ZA NÁSLEDKY Z NICH PLYNOUTÍ   |
| POZN.3 | VEŠKERÉ BAREVNÉ A MATERIÁLOVÉ ŘEŠENÍ (BARVY PODLAH, OBKLADY, DĚLAŽBY, OMÍTKY) PODLEHÁJÍ SCHVÁLENÍ ARCHITEKTA A GP.  |
| POZN.4 | V PRŮBĚHU STAVBY BUDOU PROVÁDĚNÝ ŘÁDNÉ KONTROLY ZAKRYVANÝCH ČÁSTÍ, ŽÁZNAM BUDE PROVEDEN DO STAVEBNÍHO DENÍKU. PROVEDENÉ KONSTRUKCE BUDOU PŘI DOODÁNÍ, PŘI MONTÁŽI A NÁSLEDNĚ PO MONTÁŽI DO DOBY PŘEDÁNÍ DÍLA VHOVNĚ CHRÁNĚNÝ V SOULADU S TECHNOLOGICKÝMI POŽADAVKY VÝROBCE. ZÁSADNĚ BUDOU OCHRÁNĚNÝ PROTI POŠKOZENÍ POHLEDYOVÝCH STRAN. |
| POZN.5 | ROVINNOST PLOCH VŠECH KONSTRUKCÍ BUDE V SOULADU S TECHNOLOGICKÝM PŘEDPISEM VÝROBČŮ.   |
| POZN.6 | KONSTRUKCE JEŘÁBU VČETNĚ JEHO ZALOŽENÍ BUDE ŘEŠENA DODAVATELEM STAVBY V RÁMCI REALIZAČNÍ DOKUMENTACE.   |
| POZN.7 | VEŠKERÉ VÝŠKY, POZICE A ROZMĚRY PROSTUPŮ V BILÉ VÁNĚ JE NUTNÉ KOORDINOVAT NA STAVBĚ ODSTUPY JEDNOTLIVÝCH ROZVODŮ BUDOU STANOVUJENY DLE ČSN 73 6005 PROSTOROVĚ USPOŘÁDÁNÍ SÍTÍ TECHNIČKÉ VYBAVENÍ.   |

±0,000 = 477,00 m n.m. BpV									
02	03/2019	SNAŽENÍ VÝSKY SPORTOVNÍ HALY, ZMĚNA KONSTRUKČNÍHO SYSTÉMU SPORTOVNÍ HALY, ÚPRAVA SKLADEN KONSTRUKCE							
01	04/2019	ÚPRAVA VÁLKOVÉHO KONSTRUKCE, ZMĚNA TRASOVÁNÍ PŘÍJEZDOVÉ KOMUNIKACE							
REV. NO.	DATUM / DATE	POPIS / ANNOTATION							
AICE / PROJECT		SPORTOVNÍ HALA SUŠICE						AUTORIZAČNÍ NAŘÍZENÍ / REGISTRATION STAMP	
INVESTOR / DEVELOPER		parc. č. 968/9, 968/10, st. 2196, část 968/2, K.Ú. SUŠICE NAD OTAVOU							
HLAVNÍ PROJEKTANT / GENERAL DESIGNER		MĚSTO SUŠICE							
		náměstí Svobody 138, 342 01, Sušice							
APRIS 3MP s.r.o.		ARCHITECT PROJECT / ARCHITECT		VÝKONNÝ PROJEKTANT / PROJECT LEADER					
BAAROVA 231/36, 144 00, PRAHA 4, CR Tel.: +420 261 260 350, e-mail: apris@apris.cz		Ing. arch. M. TYLŠOVÁ Ing. arch. V. TARABA Ing. arch. P. HOLUBOVÁ		Ing. arch. M. TYLŠOVÁ Ing. V. HEJL					
PROJEKTANT ČÁSTI / DESIGNER		ČÁST/PRAT		VÝKONNÝ KONTAKT / CONTACT		KONTROLA / CHECK			
APRIS 3MP s.r.o.		SO-01 D.01		Ing. V. HEJL		Ing. arch. M. TYLŠOVÁ			
BAAROVA 231/36, 144 00, PRAHA 4, CR Tel.: +420 261 260 350, e-mail: apris@apris.cz									
STUPEŇ DOKUMENTACE / PHASE		DOKUMENTACE PRO PROVÁDĚNÍ STAVBY				DATUM / DATE		ČÍSLO / COPY	
NÁZEV PROJEKTU / TITLE						08/2017		Č. PŘÍKAZU / DRAWING NUMBER	
ŘEŠ C-C						ČÍSLO ZAKÁZKY / JOB NUMBER			
						2016015			
						PŮVĚT FORMÁT / FORMAT			
						8x4A4			
						MĚŘÍTKO / SCALE			
						1:100		303	
APRIS	3MP	APRIS	3MP	APRIS	3MP	APRIS	3MP	APRIS	3MP
NA TUTO DOKUMENTACI SE VZTAHUJÍ AUTORSKÁ PRÁVA, VÝKRES NEMŮŽE BÝT ZHOTOVOVÁN KOPÍI A JAKÝMKOLIŽ REPRODUKCI BEZ KONTAKTU S UVEDENOU AUTORIZOVANOU OSOUBOU Z PROJEKČNÍ KANCELÁŘE APRIS 3MP s.r.o., IG APRIS 3MP 2019									